

# Cómo utilizar la prueba de iHealth COVID-19

Favor de leer las instrucciones o ver el vídeo de instrucciones en [ihealthlabs.com](https://ihealthlabs.com) antes de empezar.

## DEBE TENER ESTOS ARTÍCULOS

Hisopo para la toma de muestras



¡El hisopo se encuentra en el interior del paquete!

Tubo de prueba con líquido



iHealth

Tarjeta de prueba COVID-19



## PASO UNO: LIMPIAR LA NARIZ



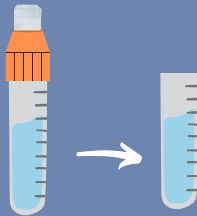
Retire el hisopo del envase y sujételo por el extremo opuesto a la parte redonda.



Mueva el hisopo alrededor del interior de su nariz (aproximadamente 1/2 pulgada de profundidad). **5 círculos en cada fosa nasal.**

## PASO DOS: MEZCLAR LA MUESTRA

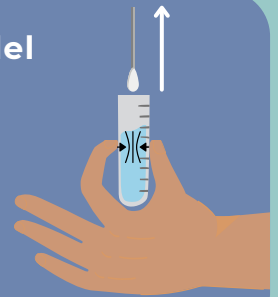
Retire la tapa naranja del tubo.



Coloque el hisopo en el líquido y revuélvalo **15 veces.**

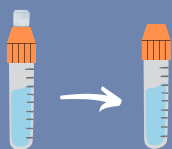


Retire el hisopo del líquido mientras aprieta el tubo. Luego coloque la tapa naranja.

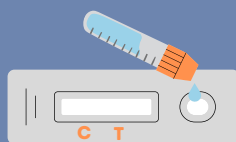


## PASO TRES: ANALIZAR LA MUESTRA

Retire la cubierta transparente de la tapa naranja.



Coloque **3 gotas** en el círculo de la tarjeta de prueba.



Espere **15 minutos.**



## PASO CUATRO: RESULTADOS

Dos líneas significan un resultado **COVID positivo.**

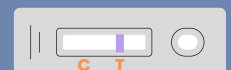


\*Las líneas pueden ser tenues.

Una línea sólo en la "C" significa un resultado **COVID negativo.**



La falta de línea o una línea sólo en la "T" significa que la prueba **no es válida.**



Si usted tiene alguna pregunta, visite [cv.nmhealth.org/selftest](https://cv.nmhealth.org/selftest) o llame a la línea directa de Coronavirus: 1-855-600-3453

